



ZÁLEŠNÁ
REZIDENCE

KLIENTSKÝ LIST DOMU

A1.2
DVOJDOMEK

LEGENDA MÍSTNOSTÍ

1. PODLAŽÍ

ČÍSLO	NÁZEV MÍSTNOSTI	PLOCHA m ²
1	KUCHYŇSKÝ KOUT	27,17
2	OBÝVACÍ POKOJ	
3	JÍDELNA	
4	KOMORA	3,94
5	SCHODIŠTĚ	4,43
6	TECHNICKÁ MÍSTNOST	6,26
7	ZÁDVEŘÍ	6,52
8	KOUPELNA S WC	3,40

2. PODLAŽÍ

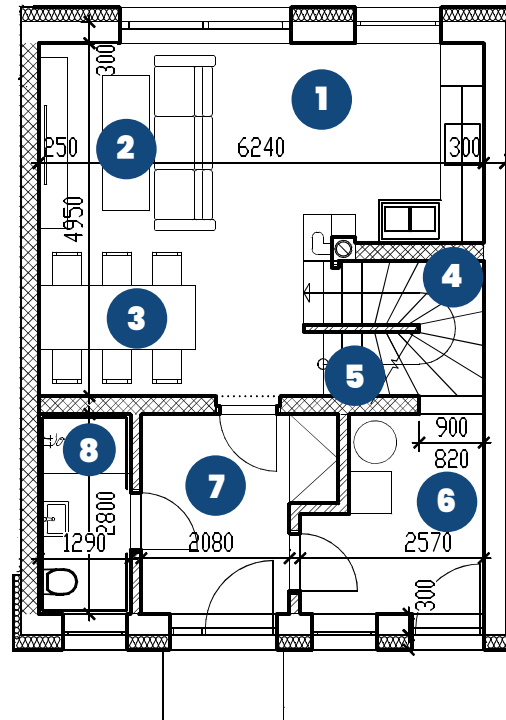
ČÍSLO	NÁZEV MÍSTNOSTI	PLOCHA m ²
1	POKOJ	17,91
2	CHODBA	3,08
3	KOUPELNA S WC	4,66
4	LOŽNICE	11,34
5	PRACOVNA-ŠATNA	5,96

UŽITNÁ PODLAHOVÁ PLOCHA: 95 m²
CELKOVÁ VÝMĚRA POZEMKU: 229 m²

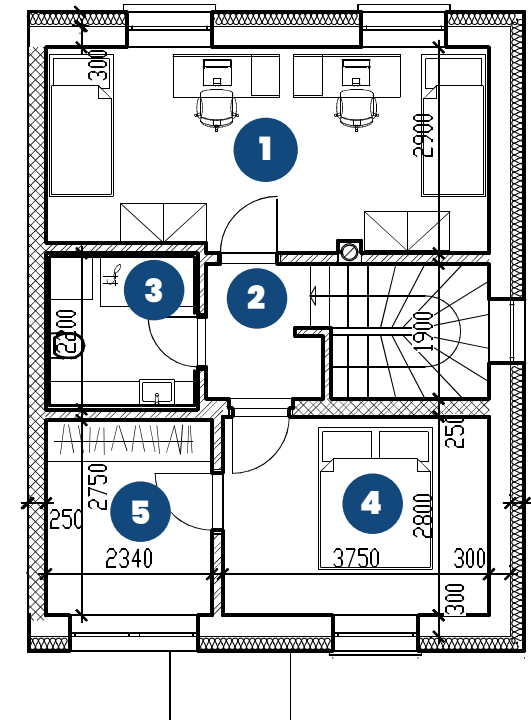
MODEL 01, projekty a realizace s.r.o.
developerská společnost & dodavatel

Rezidence Zálešná | Váš nový domov
rezidencezalesna.cz

PŮDORYS 1. PODLAŽÍ



PŮDORYS 2. PODLAŽÍ



01 ŘEŠENÍ PROJEKTU

Řešeno ve dvou řadách po stranách ulice jako čtyři dvojdomky A1, A4, B1, B4 a čtyři trojdomky A2, A3, B2, B3. Varianty „pravá“ a „levá.“ Domy budou dvoupodlažní, vnější rozměry 7 × 9 m. Užžitná plocha domu cca 95 m².

02 PARKOVÁNÍ

Přímo s domem sousedí jedno kolmé parkovací stání s možností parkování druhého vozidla podél komunikace, součástí elektroinstalace RD je i příprava k možnosti realizace dobíjecí stanice na elektromobily.

03 POUŽITÉ MATERIÁLY

- Rodinné domy jsou založeny na železobetonových základových pasech.
- Obvodové zdivo z keramických tvárnic Porotherm 30, kontaktní zateplovací systém z EPS tl. 200 mm.
- Vnitřní nosné zdivo z keramických tvárnic Porotherm 24 PROFÍ.
- Akustické zdivo z keramických tvárnic Porotherm 25 AKU.
 - Dělicí stěny dvojdomků a trojdomků jsou vyžděny ze dvou samostatných nosných zdí z akustických cihel s vloženou zvukovou izolací (celková tloušťka zdiva mezi domky je 560 mm).
 - Cihly mají díky své vyšší objemové hmotnosti a speciálnímu děrování a zazubení výborné akustické a tepelně akumuláční vlastnosti.
 - Toto řešení s rezervou splňuje požadavky ČSN na zvukové a tepelné vlastnosti na dělicí stěny rodinných dvojdomů nebo řadových rodinných domů.

- Příčky z keramických tvárnic Porotherm 11,5 PROFÍ a Porotherm 14 PROFÍ.
- Vnitřní schodiště je provedeno z železobetonu, povrchová úprava standard vinyl.
- Omítky hladké štukové.
- Keramické obklady a dlažby jsou provedeny dle projektové dokumentace, v koupelnách a WC jsou provedeny obklady do výšky zárubní.
- Vodorovné konstrukce stropů jsou provedeny jako monolitické žb. desky tl. 200 mm.
- Podlahy – v obytných místnostech je na betonovou desku položena tepelná izolace, proveden anhydritový potěr, který je ukončen vinylovou podlahou.
- Skladba střešní pultové konstrukce je provedena kombinací tepelné izolace a závěrečné vrstvy folie Fatrafol tak, aby celá skladba splňovala požadavky zařazení domu do energetické třídy „B“.
- Okna plastová zasklená trojskly s mikroventilací a přípravou pro elektrické venkovní žaluzie.
- Kuchyně – součástí dodávky jsou přívody teplé a studené vody, odpady pro dřez, myčku nádobí a elektro přívody pro sporák a digestoř. Dodávka kuchyně a spotřebičů není součástí ceny rodinného domu.

Další detaily jsou zřejmé z příložené dokumentace. Před uzavřením smlouvy budou každému zájemci poskytnuty veškeré informace k technickému řešení objektu a vybavení ve standardu.

04 STANDARDY VYBAVENÍ

- sprchový kout odspádován v dlažbě do nerezového žlabu s bezbariérovým přístupem
- baterie nástěnná HANSGROHE

- sprchový set s tyčí, nerez rošt 750
- zástěna sprchová – dveře posuvné 120 cm
- klozet LAUFEN PRO + sedátko softclose LAUFEN + tlačítko Sigma 01 bílá, podmítková bidetová baterie
- umyvadlo LAUFEN 60 cm PRO S – se skříňkou – bílý lesk, umyvadlová baterie s výpustí HANSGROHE
- podlahoviny – vinyl PLANK IT DOMINO SPC ze vzorníku dodavatele
- dveře a obložkové zárubně SAPELI bílé
- obklady a dlažby – Florencie 30/60 – 60/60 – výběr ze vzorníku dodavatele
- elektrické podlahové topení – topné odporové kabely do konstrukcí mokrým procesem
- klimatizační jednotky Multi split, 3 vnitřní jednotky – chlazení + vytápění
- možnost napojení krbových kamen do instalovaného komínu
- ohřev vody – elektrický bojler s tepelným čerpadlem
- příprava pro instalaci fotovoltaické elektrárny
- příprava pro instalaci dobíjecí stanice na elektromobily
- příprava pro instalaci zabezpečovací jednotky
- příprava na montáž venkovních žaluzií

Klientské změny: výběr dlažeb, podlahovin, dveří a zárubní (interiér), možnost montáže venkovních žaluzií, volba dispozice koupelny a kuchyně, volba rozmístění stropních svítidel.

Veškeré vícenáklady budou účtovány odděleně od základní ceny samostatnou fakturou.

Investor si vyhrazuje právo na změnu, přičemž nedojde ke snížení kvality domu.